

BackStage Platinum

» Effektivare företagskommunikation –
i dag och i morgon

Föreställ dig ett enkelt och effektivt verktyg som kopplar ihop företagets telefonfunktioner med alla de vanligaste kontorsprogrammen, till exempel Microsoft® Outlook™, Excel, Word och Access. Lösningen heter BackStage Platinum – ett användarvänligt telefoniprogram som förbättrar din arbetsmiljö och hjälper dig att ge bättre kundservice och kommunicera mer effektivt.

BackStage är utvecklad för att fungera tillsammans med ett stort antal olika system vilket gör det lätt att hitta rätt lösning för dina specifika behov.



BackStage Platinum kompletterar alla sorters affärskommunikationsverktyg med tjänster som ger mervärde, till exempel närvaroinformation, samtalsprofiler, support för teamsamarbete och avancerad dataintegration.

BackStage Platinum integrerar företagets telefonsystem med datanätverket vilket gör att du kan hantera dina telefonsamtal direkt från datorn. Det användarvänliga programmet innehåller en mängd funktioner för hantering av samtal, röst-, text- och faxmeddelanden, samarbete i grupp, närvaroinformation och dataintegration. Detta öppnar upp helt nya möjligheter – till exempel automatisk vidarekoppling som baseras på avtalade tider i MS Outlook-kalendern, avancerad hantering av missade samtal, information om senaste uppringda nummer, meddelandeintegration och uppringning med hjälp av röstkommandon. En särskilt viktig del är integrationen med kundens infrastruktur. Detta är av stor betydelse exempelvis vid användning av Outlook, kundrelationsverktyg och webbaserade informationstjänster.

Översikt

I den här broschyren kan du läsa mer om hur du med hjälp av BackStage Platinum kan integrera företagets data- och röstkommunikation och därigenom höja företagets servicenivå.

BackStage Platinum är en effektiv paketlösning som klarar både röst- och textinformation – online och offline. De kommunikationsenheter för datortelefoni som stöds är digitala och analoga telefoner samt IP-telefoner, trådlösa telefoner och mobiltelefoner. BackStage kan hanteras via persondatorer och terminalklienter och följaktligen också via webbläsare, Pocket PC och IP-klienter.

Tillgängliga tekniska lösningar är CT (Computer Telephony), VoIP (Voice over IP) och, vid behov, terminalserver, WLAN (trådlöst LAN) och Remote Access Services. Kommunikationssystem som stöds är BusinessPhone och MD Evolution (plattformar som stöder den gemensamma CSTA/TSAPI-standarden för datortelefoni).

Med BackStage har vi förverkligat vår vision för företagskommunikation – överallt, när som helst och med alla typer av enheter. Aastra erbjuder en säker migrationsväg för företag som vill dra fördel av framtidens kommunikationsmöjligheter.

Bättre kommunikation – bättre service

BackStage Platinum innehåller en mängd funktioner som gör dig effektivare. Du kan till exempel ringa samtal genom att bara göra ett enda musklick antingen i telefonboken, kontaktlistan i MS Outlook, kundregistret, ett adressregister på CD eller med

hjälp av fördefinierade namntangenter. Du kan till och med använda nummer i ett e-postmeddelande eller på en webbsida. Programmet sköter detaljerna: + blir utlandsprefix och blanksteg, bindestreck etc. i numret påverkar inte uppringningen.

BackStage Platinum förbättrar även kundservicen. Information om den som ringer, till exempel namnen på de senaste affärskontakterna, hämtas automatiskt från kund- och leverantörsregistret och visas på användarens bildskärm när ett samtal inkommer – innan samtalet besvaras. Funktioner som samtalsdirigering minskar den tid det tar för uppringaren att få kontakt med rätt person och möjliggör en mer personlig service. När medarbetarna är på resande fot tillhandahåller dirigeringsfunktionen i BackStage Platinum olika kommunikationsprofiler som automatiskt släpper igenom prioriterade samtal. Dessa profiler kan automatiskt aktiveras baserat på uppgifter om möten eller närvaro i kalendern i MS Outlook™.

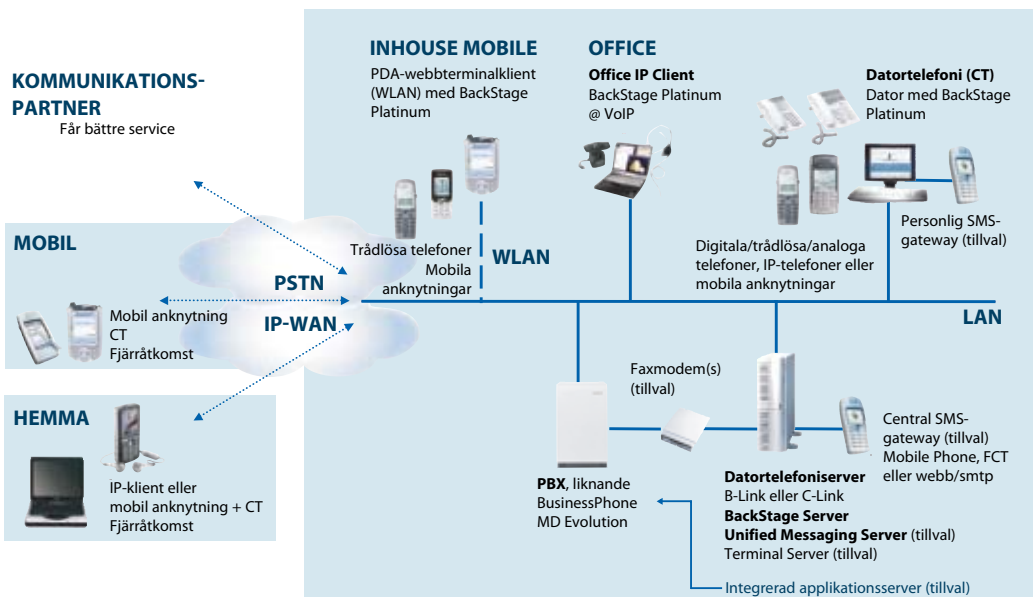
I BackStage Platinum integreras också data och röstinformation. Information om röstsamtal, röstmeddelanden och datameddelanden – till exempel snabb- och SMS-meddelanden – samlas i en och samma journal. Du får en effektiv överblick och kan ringa tillbaka direkt eller välja att skicka ett e-post- eller SMS-svar. BackStage Platinum ger dig helt enkelt tillgång till verktyg som höjer din servicenivå och som du kan använda i ditt dagliga arbete.

Ständigt uppdaterad mobil information om meddelanden hjälper dig att sköta viktiga arbetsuppgifter. BackStage Platinum ger användaren flexibilitet, både på och utanför kontoret. Verktyg som profiler och den samlade journalen stöds alltid, oavsett var användaren befinner sig. Vidare har systemet avancerat stöd för samarbete i grupp, även för arbetsgrupper som finns på olika kontor.

Bättre och effektivare service ökar företagets intäkter.

Scenarier

Beroende på dina behov finns olika alternativ för konfiguration och distribution av BackStage Platinum. Det välbekanta BackStage Platinum-utseendet och känslan gäller alla konfigurationer. Du kan om du vill använda en konfiguration till att börja med och lägga till en annan vid ett senare tillfälle. Alla alternativ och scenarier kan användas parallellt och levereras i ett enda programpaket – inga extra avgifter för ytterligare alternativ.



Genom bättre kommunikationsmöjligheter ger BackStage Platinum en stor flexibilitet, från integrationsmöjligheter till IP-telefoni och mobila lösningar.

Computer Telephony CT via IP/LAN

I den här configurationen är en CT-server ansluten till kommunikationssystemet – BusinessPhone eller MD Evolution. BackStage Platinum-användarna servas via LAN. Med den här lösningen kan du även utnyttja mobila alternativ via trådlöst LAN eller Remote Access Services.

Fullt stöd för trådlösa telefoner och mobiltelefoner:

Tänk dig en trådlös telefon eller en mobiltelefon:

...du kan gå omkring som du vill

...du har tillgång till samma service som från en vanlig telefon plus ytterligare alternativ.

...du använder ett grafiskt gränssnitt.

Voice over IP, Video over IP

BackStage Platinum tillför förstklassig IP-telefoni till datortelefoni. I det här scenariot fungerar själva datorn som telefon.

Klienterna ansluts till CT-servern och IP-kortet hos respektive kommunikationssystem, till exempel BusinessPhone eller MD Evolution.

Till skillnad från vanliga IP-klienter (soft clients) har BackStage Platinum avancerade kommunikationsfunktioner och utökat stöd för dataintegration.

IP-tekniken ger dig större frihet:

Med IP-telefoni och BackStage Platinum är du inte knuten till ditt skrivbord. Du har tillgång till ditt personliga telefonnummer och dina personliga inställningar var du än sitter.

Exempel på personlig information kan vara en lista över missade samtal, den privata telefonboken, omdirigeringsprofilen, fältet Vänner och inställningar för knappar, till exempel namnval.

CT via LAN, Terminal Server Environment

Ytterligare fördelar kan åstadkommas med en terminalserverinfrastruktur. BackStage Platinum stöder Terminal Server-system vilket möjliggör central installation och underhåll. Med den här configurationen kan användaren nå BackStage Platinum via en webbläsare utan att behöva installera BackStage Platinum lokalt. BackStage Platinum kan även användas i terminalklientmiljö som finns för flera plattformar, bland annat för mobila enheter som handdatorer. De många olika alternativen ökar flexibiliteten och möjliggör användning på olika arbetsplatser och med flera olika enheter, till exempel Pocket PC eller Smartphone.

BackStage Platinum kan köras på PC-klienter, terminalklienter, mobila enheter eller via webbläsare.

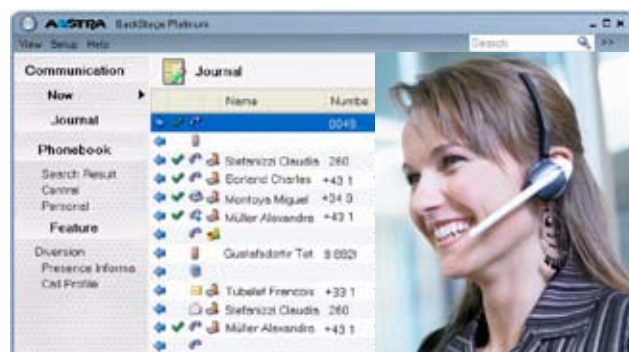
Alla personliga BackStage Platinum-inställningar och all information är tillgängliga var du än arbetar och på vilken typ av enhet som helst. Detta är grunden för ett flexibelt kontor vilket stöds av BackStage och dess kompatibilitet med Microsofts "Personal Profile roaming", terminalserver och BackStage Platinum-server.

Arbeta hemma och på distans

Distansarbetare kan på ett enkelt sätt integreras i organisationens arbetsflöde. Med hjälp av BackStage Platinum IP-telefoni eller datortelefoni via Mobile Extension får medarbetarna full åtkomst till företagets systemfunktioner när de är anslutna via en säker RAS-förbindelse (Remote Access Service) till företagets nätverk. De kommer åt sina arbetsfiler, sin e-post och röstbrevlåda och kan använda telefonfunktioner som till exempel konferensamtal. Distansarbetare drar stor nytta av den starka integreringen av röst- och datafunktioner via PC.



Allting handlar om att göra användbara funktioner enkla att hantera – till exempel stöd för affärstelefoner, multimediefunktioner, närvaroinformation och funktioner för arbete i grupp eller överföring av rörliga bilder via IP.



Värdefulla funktioner

BackStage Platinum förser inte bara din PC med alla tänkbara telefonfunktioner utan kan även användas för att ge andra typer av tillämpningar tillgång till telefoni. BackStage Platinum tillför datafunktionalitet och användbara kommunikationsfunktioner för multimedia, närvaroinformation och arbete i grupp. Även hanteringen av trådlösa telefoner och mobiltelefoner blir enhetlig och praktisk.

Enkel samtalshantering

Telefonfunktionerna visas på ett intuitivt sätt i färg i ett grafiskt användargränssnitt på datorn. Metoden att hantera samtal är densamma oavsett vilken telefon/dator som används. Detta ger en enkel och enhetlig samtalshantering inom hela företaget.

Exempel på standardfunktioner för affärskommunikation är transport, vidarekoppling, återuppringning, konferenssamtal och selektiv samtalspärr.

Det finns ännu fler bekväma funktioner. Ett exempel är den avancerade nummerhanteringen, möjligheten att använda "+" för utlandsprefix, användning av en publik behörighetskod när så krävs och bortfiltrering av blanksteg och symboler i befintliga nummerformat. Namnidentifiering är en mycket användbar funktion som visar det namn som är kopplat till numret. Funktionen kan användas tillsammans med kontakterna i MS Outlook™ eller andra databaser. Det finns även andra funktioner som underlättar arbetet, till exempel innovativ talinteraktion.

Talinteraktion

BackStage Platinum är integrerat med röstuppringningsfunktionen. Du kan ringa samtal genom att uttala namnet på den person du vill ringa upp.

Integrering med Unified Messaging – röst- och faxmeddelanden

Lyssna av meddelanden, få besked om att meddelande väntar, skaffa dig översikt över alla dina meddelanden – med BackStage blir röstmeddelandefunktionerna ännu enklare att använda. Brevlådeinställningarna gör du med en musklickning. Du kan även bifoga namn från vilka datakällor som helst i dina meddelanden. Du kan dessutom genomföra direkt återuppringning till röstmeddelanden med automatiskt stöd för funktioner som t.ex. transport och konferens.

När det gäller faxtjänster kan BackStage integreras med Ericssons Slim Unified Messaging-lösning (endast BusinessPhone). Med

den kan alla användare få möjlighet att skicka och ta emot fax via datorn, vilket ökar effektiviteten och sänker kostnaderna. De faxmeddelanden som skickas och tas emot visas i en journal med namnuppgifter och möjlighet till visning i TIFF-format. I lösningen ingår även funktioner för gruppfax, synkronisering med MS Outlook™ och Lotus Notes och automatiska sidhuvuden.

Du kan hantera röst- och faxmeddelanden via nätet genom till exempel säkra VPN-anslutningar, webbmailkonton eller med webbåtkomst för BackStage Platinum via en terminalserver. Du har också möjlighet att kombinera BackStage Platinum med handdator, mobil anknötning och Unified Messaging så att du smidigt kan styra din kommunikation.

Mobila meddelandetjänster

Med BackStage Platinum kan du inte bara enkelt skicka SMS via MS Outlook™, du kan även ta emot SMS med namnuppgifter om meddelande väntar. Här finns kort sagt alla de företagsfunktioner som behövs för att du ska kunna hålla kontakten med dina viktigaste affärspartner och nå uppdaterad information, oavsett var du befinner dig. Du kan även söka i och aktivera dina kommunikationsprofiler och din närvaroinformation via SMS.

Du får helt enkelt unik tillgång till mobila fördelar på ett mycket enkelt sätt.

Personliga verktyg

BackStage Platinum innehåller en telefonbok för affärskontakter och privata kontakter, allt för att det ska gå så snabbt som möjligt att söka efter och ringa upp olika personer och nummer. Telefonboken är också den första källan för visning av uppringarens namn, en funktion du kanske känner igen från din mobiltelefon. Uppgifter kan även på ett enkelt sätt hämtas från befintliga databaser.

I journalen loggas inkommande och utgående samtal och en lista över missade eller senast ringda samtal skapas automatiskt. Röstmeddelanden integreras med snabbmeddelanden, och det finns stöd för integrering av ytterligare kommunikationsmedier. Via översikten över snabbmeddelanden går det att kommunicera med SMS-meddelanden på ett chatt-liknande sätt. Journalinformationen kan användas för utvärdering av samtalsstatistik.

Ett annat verktyg är möjligheten att fritt konfigurera snabbnummer med hjälp av snabbknappar på skärmen – ett enkelt alternativ till att tilldela nummer direkt på telefonens knappats.



Effektiv mobil användning. Du kan ge din DECT-telefon eller Mobile Extension ytterligare stöd genom integrering med en handdator..

Ytterligare personanpassad stöd kan fås via integration av applikationer eller via personliga profiler.

Samtalsprofiler och dirigering

BackStage Platinum kan styra inkommande samtal till den lämpligaste anknypningen, gruppen eller till och med till ett externt nummer. Även här rör det sig om en enkel konfiguration som kan baseras på uppringarens nummer eller på kund-ID. Dirigeringen kan till exempel baseras på det inkommande samtalets riktnummer så att utlandssamtal automatiskt dirigeras till personer med lämpliga språkkunskaper. På samma sätt kan samtal från viktiga kunder dirigeras direkt till personer med specialkunskaper.

Detta är exempel på funktioner som endast brukar finnas i avancerade callcenter-lösningar. Med BackStage Platinum kan alla typer av företag dra fördel av förbättrad kundservice och effektiv samtalsdirigering.

Dirigeringsfunktionen möjliggör också en hög grad av personlig service. Genom det enkla sättet att definiera samtalsprofiler förbättras kommunikationen i praktiken – och inte bara i teorin.

Gruppsamarbete, närvaroinformation och multimediekommunikation

Närvaroinformationen ger kommunikation en ny dimension. Med BackStage Platinum ser du alltid dina kollegors onlineinformation i fönstret för fältet Vänner eller i popupfönster när du ringer. Du får både en allmän översikt av närvaron (inloggad eller inte), telefonstatus (till exempel ledig, upptagen eller vidarekopplad) och individuell närvaroinformation (som användaren kan ange själv tillsammans med vilken typ av kommunikation som föredras). Även integrering med kalendern i MS Outlook™ ingår i helhetslösningen. Om en person inte finns på plats finns även information om när han eller hon kommer tillbaka. Fördefinierad närvaroinformation kombineras med röstmeddelanden så att kunderna får information automatiskt när de ringer. När det gäller stöd för multimediekommunikation kan närvaroinformationen innehålla länkar till det kommunikationssätt som önskas. Poster i fönstret för fältet Vänner, journal och telefonböcker innehåller länkar till telefonsamtal, SMS, snabbmeddelanden eller e-post.

Ett enda musklick är vad som behövs för att ta ett samtal när din kollega inte kan svara, och popupmeddelanden kan konfigureras för övervakning av anknypningar. Det är enkelt att aktivera och avaktivera vidarekoppling för kollegors räkning. Du kan till och med ange grundläggande närvaroinformation för dem om du har behörighet att göra det. De anknypningar som

visas i fönstret för fältet Vänner kan väljas fritt av användaren och det är enkelt att konfigurera information för effektiv och flexibel gruppkommunikation. Konceptet omfattar lösningar för arbete i grupp på en eller flera platser och innehåller också "sekreterarscenarier".

Säkerhet

Säkerhet är en viktig detalj som därför har en framskjuten plats i BackStage Platinum. En av många säkerhetsåtgärder på området gruppsamarbete är att samtalskontroll och visning av uppgifter gällande medarbetare skyddas av lösenord. Även medarbetarnas information om uppringande nummer och telefonboksutgåvor skyddas i integritetssyfte. Överhuvudtaget skyddas åtkomsten till alla telefoner på flera nivåer.

Program- och dataintegrering

BackStage Platinum kan användas för att lägga till telefonfunktioner i andra Windows-program så att användarna kan ringa direkt från till exempel MS Outlook™, Excel, Word och Access. Det går även att ringa direkt genom att markera ett nummer på en webbsida.

Nyskapande gränssnitt med webbtjänster ligger väl i linje med de senaste marknadstrenderna. Ett exempel är namnidentifiering eller popupfönster när ett samtal kommer in.

I programmet finns ett stort urval fönster av popup-typ som du till exempel kan koppla till företagets kundregister. När du ringer eller tar emot samtal visas information om personen i andra änden, till exempel namn, information om tidigare försäljning, adress och andra anteckningar automatiskt på skärmen.

Detta leder till ökad effektivitet och bättre kundservice. Med en inledande, enkel konfiguration kan nästan alla Windows-baserade tillämpningar användas med BackStage Platinum på samma sätt. Det finns många gränssnittsalternativ, till exempel direktintegrering med MS Outlook™, LDAP och Dynamic Data Exchange (DDE). Popup-fönster med kontaktanteckningar från MS Outlook™ är särskilt lätta att konfigurera eftersom du endast behöver välja önskad kontaktmapp. Det gör du med en musklickning.

”Du kan enkelt lägga till lösningar och utöka fördelarna med kommunikationssystemet i takt med att företaget växer.”

MS Outlook™

Den omfattande integreringen med MS Outlook™ är ett bra exempel på vikten av integrering med kundens befintliga infrastruktur. Tjänster som stöds är snabbsökning av namn från mappen Kontakter i MS Outlook™ och popupfönster med poster från Kontakter i MS Outlook™, baserade på in- och utgående samtal. Ett tilläggsprogram för MS Outlook™ ger ytterligare stöd, till exempel för uppringningsfunktioner, SMS, profiler baserade på mötesinformation i kalendern i MS Outlook™ och funktioner som automatisk vidarekoppling, vidarekoppling eller närvaroinformation om du sitter i möte och schemaläggning av samtal.

Vägen till bättre kommunikation

Börja ringa via datorn

Att utnyttja datorns och telefonens kombinerade fördelar börjar med möjligheten att ringa från standardprogram, till exempel MS Outlook™. Med uppringningsfunktionerna och ett tilläggsprogram i BackStage Platinum är det hur enkelt som helst.

Mervärde för företaget

Med BackStage Platinum är det inte bara möjligt att effektivisera kommunikationen, det är dessutom enkelt. Från meddelanden till profiler till arbete i grupp. Du får tillgång till ett stort antal datafunktioner, från popupfönster till namnvisning. Det användarvänliga gränssnittet ger en flexibel och effektiv arbetsmiljö med både grundläggande funktioner, mer avancerade alternativ och fullskaliga scenarier baserade på datortelefoni, IP och tillämpningar för mobilitet.

Integrering med andra program

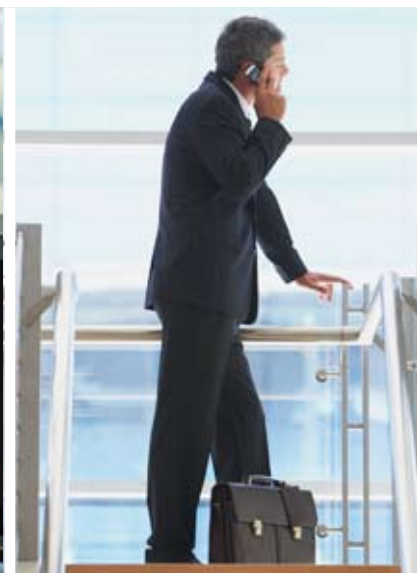
Det stora antal standardgränssnitt som erbjuds via Aastras CT-plattformar och BackStage Platinum möjliggör mer specialiserade tillämpningar. Hur specifika dina krav än är kan du med andra ord alltid komplettera din lösning genom att integrera kommunikationssystem och tillämpningar från Aastra.

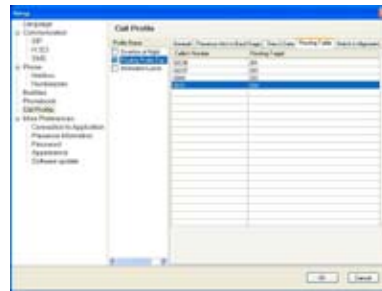
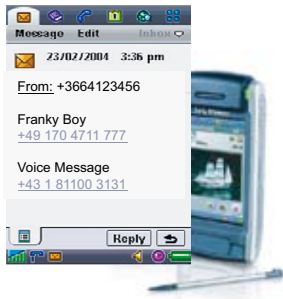
Väx med Aastra

Våra lösningar för effektiv kommunikation är flexibla när det gäller konfigurationer, nyckelfunktioner och storlek. Allt eftersom verksamheten utvecklas är det enkelt att lägga till fler funktioner och göra Anpassningar för att möta de ändrade kraven.

Ta dig en titt

Ta en titt på vårt prova-på-erbjudande och vårt erbjudande till referensanvändare





Exempel på effektiva kommunikationsfunktioner: Mobila meddelanden via företagets brevlåda eller baserade på bokade möten i kalendern. Integrering med Outlook™. Enkel inställning av samtalsprofil.

BackStage Platinum, funktioner och användarscenarier

Datorelefone via LAN/IP (B-Link eller C-Link)

--> med digitala eller analoga telefoner, IP- eller DECT-telefoner eller mobila anslutningar

--> eller direkt, som en VoIP-klient

	Med BusinessPhone	Med MD Evolution
Datortelefoni		
Vanliga samtal (uppringning, svar: till/från alla typer av anslutningar, inklusive IP, handsfree-uppringning och samtal på systemtelefoner)	•	•
Flera samtal, parkering, transport, konferens	•	•
Vidarekoppling	•	•
Återuppringning	•	•
Väntkoppling	•	N/A
Inbrytning	•	
Svar	•	•
Samtalsavvikning (call deflection)	•	•
Tonvalsuppringning (DTMF)	•	•
Avancerad prefixuppringning och nummerhantering (inklusive automatisk hantering av larmnummer och konfigurationskoder)	•	•
Ljudsignaler	•	•
IP-telefoni		
IP-telefoni	•	•
Video over IP (1–3 videofönster)	•	•
Talinteraktion		
Voice Dialing (taligenkänning)	•	•
Uppringning med röstkommando (taligenkänning)		
Baserat på en integrerad röstmeddelandeenhet och Unified Messaging-server, med stöd för alla gemensamma och personliga brevlådor	•	•
Brevlådeinställningar med en klickning (t.ex. personlig hälsning)	•	•
Meddelande väntar-indikering	•	•
Namninformation (från olika datakällor, t.ex. integrerade kataloger, MS Outlook™ och företagsdatabaser via LDAP)	•	•
Meddelandeöversikt (inklusive status: nya, avlyssnade, lagrade). Datum- och tidsangivelse för meddelandet	•	•
Uppspelning av meddelande på datorn med bara ett musklick	•	•
Ring avsändaren med ett musklick	•	•
Uppspelning av meddelande på valfri anslutning med bara ett musklick	•	•
Integrerade återuppringningsmeddelanden	•	
Inspelning	•	

	med BusinessPhone	med MD Evolution
Unified Messaging – integrering med fax		
Baserat på Unified Messaging-server (inklusive en faxserver med distributionstjänster via datortelefoni och e-post via smtp för analoga modem och ISDN-modem, modempool upp till 8 st.)	•	
Ta emot fax i användarnas egna faxbrevlådor (BackStage Journal)	•	
Skicka fax: från användarens dator (från alla program, med skicka-bekräftelse och logg)	•	
Namninformation (från olika datakällor, t.ex. integrerade kataloger, MS Outlook™ och företagsdatabaser via LDAP)	•	
Meddelandeöversikt / faxlogg (inklusive status: nya, avlyssnade, lagrade). Datum- och tidsangivelse för meddelandet	•	
Åtkomst via webben (med MS Outlook™, webbmail i Lotus Notes eller med BackStage via en terminalserver)	•	
Automatisk återsändning och schemaläggning	•	
Automatiskt sidhuvud och försättsblad	•	
Mobila meddelanden		
Skicka SMS	•	•
SMS-avisering ... vid nya röstmeddelanden	•	•
...vid nya faxmeddelanden	•	
...inkl. utökad namnidentifiering	•	•
...inkl. vidarebefordrade röstmeddelanden, uppringnings- och snabbmeddelanden	•	
...närvarobaserad aktivering	•	•
Mobila profilförfrågningar och inställningar via SMS	•	•
Synkronisering av skickade och mottagna meddelanden i BackStage Journal (--> översikt över snabbmeddelanden)	•	•
SMS-tjänster via mobiltelefon, FCT eller smtp/webb-gateway	•	•
Personliga kommunikationsverktyg		
Telefonbok (inkl. sökning och uppringning)	•	•
Journal --> samlad översikt över multimediekommunikation inkl. samtalslogg även när klienten är avstängd	•	•
...inklusive samtalslogg, missade samtal, senast uppringda	•	•
...inklusive röstmeddelanden	•	•
...inklusive snabbmeddelanden (skickade och mottagna)	•	
...inklusive SMS (skickade och mottagna)	•	•
...inklusive fax (skickade och mottagna)	•	•
Namnknappar för kortnummer och funktionstangenter	•	•
Samtalsprofiler och routing		
Kontinuerliga profiltjänster, även när klienten är avstängd	•	•
Routing – baserad på uppringarens nummer eller riktnummer	•	•
Routing – baserad på VIP-kod	•	
Schemaläggning av funktioner (t.ex. vidarekoppling och information. Alla slags funktionskoder, t.ex. dag-/nattkoppling). Schemaläggning av samtal.	•	•
Integrering av närvaroinformation	•	•
Automatisk aktivering baserad på närvarostatus (inloggad/utloggad) och tid och datum	•	•

	med BusinessPhone	med MD Evolution
Verktyg för arbetsgrupper. Fältet Vänner. Närvaroinformation. Multimediekommunikation.		
Information om onlinestatus för kollegor via fältet Vänner eller popupfönster vid samtal ...	•	•
...info. om personen är in- eller utloggad på datorn	•	•
...onlinetelefonstatus (t.ex. ledig, upptagen, ringer, vidarekopplad eller väntar)	•	•
...info. till BackStage (valfri text och önskat kommunikationssätt)	•	•
...info. till telefonen (fördefinierad text inklusive röst- och textmeddelanden)	•	
Snabbkontroll och inställning av egen närvarostatus (vidarekoppling, kommunikationsprofil, närvaroinformation)	•	•
Integrerade funktioner för snabbmeddelanden	•	
Stöd för multimediekommunikation/länkar till önskade kommunikationssätt som en del av närvaroinformationen, journalposter, fältet Vänner och telefonböcker/samtal, SMS, snabbmeddelanden eller e-post	•	•
Plocka upp kollegors samtal med ett enda musklick (inklusive avisering)	•	•
Ange vidarekopplingar för kollegor	•	•
Ange frånvaroinformation för kollegor	•	
Stöd för flera kontor	•	•
Stöd för callcentertjänster: Val av ACD-grupp, in- och utloggning, administration, paus	•	
Integrering av tillämpningar och data		
Uppringning med hjälp av snabbtangenter från valfritt program	•	•
Integreringsfönster (t.ex. för integrering av webbkatalog)	•	•
Namnidentifiering och popupfönster från webbtjänster	•	•
Automatisk namnidentifiering och presentation (från växelkataloger och -telefonböcker, från MS Outlook™, Lotus Notes eller annan databas)	•	•
Popupfönster (MS Word, Excel, Access och andra databaser)	•	•
DDE- och skriptgränssnitt	•	•
LDAP-gränssnitt	•	•
Enkel datalogg för samtalsdebitering	•	•
Integrering med MS Outlook™ och MS Outlook™-tillägsprogram		
Uppringningsfunktioner (inkl. automatisk nummersökning)	•	•
Skicka SMS (inkl. automatisk nummersökning)	•	•
Popupfönster med Kontakter	•	•
Snabbsökningsfunktion för Kontakter (inklusive stöd för enkel synkronisering)	•	•
Direktlänk från kommunikationsjournalen, info. om önskat kommunikationssätt, fältet Vänner och telefonböcker till e-postsvar och Kontakter (--> multimediekommunikation)	•	•
Kommunikationsprofiler baserade på mötesuppgifter i kalendern i MS Outlook™ (routing- och vidarekopplingsfunktioner, t.ex. dag-/nattkoppling av växeln och närvaroinformation). Aktivt även när klienterna är avstängda.	•	•
Informationen i kalendern i Outlook™ är integrerad med funktionen för närvaroinformation i BackStage	•	•
Samtalslogg till egna eller gemensamma MS Journal-mappar	•	•
Automatisk schemaläggning av samtal	•	•
E-postavisering om missade samtal	•	•

Enkel distribution och enkelt underhåll

- Förbättrade importfunktioner för användarinställningar
- Automatisk distribution av uppdateringar

Stöd för terminalservermiljöer

- Särskilt stöd för mobila enheter, t.ex. handdatorer
- Åtkomst via webbläsare

Användarscenarier med hög mobilitet och flexibilitet

- Personliga användarinställningar för valfri arbetsplats
- Valfri arbetsplats med hjälp av Voice over IP
- Fullt stöd för Mobile Extensions
- Fullt stöd för DECT-telefoner

BackStage Platinum 1.0

Krav för olika konfigurationer

	BackStage Platinum @ BusinessPhone		BackStage Platinum @ MD Evolution		Terminal servermiljö
System	Datortelefoni via IP/LAN (BusinessLink)		Voice over IP och datortelefoni		samma som CT via LAN
Kommunikationsplattformar	BP 7.0, 8.0, 8.1		MDE R6.0C eller högre		
Licenser	BackStage-licens (eller BackStage WIBU-nyckel)		BackStage-licens (MDE 10.0 eller högre) eller BackStage Wibu-nyckel (MDE 7.1 eller högre)		
Kommunikationslänkar	BusinessLink 3.2 eller högre		C-Link 1.0.11 eller högre		
Telefoner	Digitala systemtelefoner. Trådlösa och analoga telefoner samt IP-telefoner. Mobile Extension. IP-klienter.		PC. Mikrofon/högtalare eller headset. Ljudkort med full duplex. Webbkamera (tillval).		
Systemkapacitet	enligt BP-systemet (80 användare per system)		enligt MDE-systemet (80 användare per system)		
	IPU (tillval, för IP-anslutning i stället för V.24 och Unified Messaging UM)		MDE-XL: EIP/EMV/SMV MDE-M: CIP/CMV		
	Integrated Application Server (tillval, för BusinessLink, BackStage server, UM server)		IPU-licens		

Anmärkning (1): Ingår som standard i varje BP 7.0 (R15 R3A eller högre) och 8.0 (ingen extrabeställning behövs och inga extra kostnader tillkommer).

2 obegränsade referenslicenser och öppna användarlicenser begränsade till 60 dagar för BackStage Platinum och Unified Messaging ingår i alla BusinessPhone-system.



Krav för PC

	CT-, BS- och UM-server CT- och BS-klienter				Terminal-servermiljö
Processor					
Server	350 MHz				Enligt antalet användare
Klienter	1,5 GHz	1,5 GHz	350 MHz	1,5 GHz	
RAM					
server, klienter	256 MB		512 MB	512 MB	10 MB/användare (normalt)
Ledigt hårddiskutrymme					
server, klienter	100 MB (2 GB för UM-server)		100 MB	100 MB	2 MB/användare (normalt)
Operativsystem som stöds*					
Server	Win 2000, 2003 Server (+ .net Framework 1.1 för BS-server)				Terminal Server: Win 2000, 2003. Citrix.
Klienter	Win 2000, XP, 32-bit Vista	Win XP, 32-bit Vista	Win 2000, XP, 32-bit Vista	Win XP, 32-bit Vista	Användaråtkomst- enheter stöd för olika plattformar (enl. spec. för terminalservern)
Program					
	MS Office 2000, XP, 2003, 2007 inkl. respektive versioner av MS Outlook™. MS Internet Explorer 5.0 SP2 eller högre.				
Gränssnitt					
	Alla servrar och klienter måste ha en IP-anslutning. Utöver det finns följande gränssnitt CT-server: 1 ledig serieport vid V.24-anslutning till PBX SBS-server: 1 ledig serie- eller USB-port vid anv. av GSM SMS-gatewayfunktionen (tillval) SUM-server: modemanslutning (tillval för fax, endast BusinessPhone)				Samma som för datortelefoni via LAN
SMS-gateway (tillval)					
	Alla GSM-telefoner eller FCT-enheter med stöd för AT-kommando enligt ETSI-standarden GSM 07.05 + serie- eller USB-anslutning till en PC				
Modem (tillval, endast BusinessPhone)					
	Analoga modem eller ISDN-modem anslutna till SUM-servrarna (om du vill ha stöd för fax) Upp till 8 parallella faxkanaler				

Obs! UM-server finns inte för MD Evolution

* Se supportinformation från Microsoft om tidigare operativsystem



